

Dotaz č. 4 – Jak zapnout VNC server

Odpověď:

Nastavení VNC serveru se provádí přímo na panelu. Postupujte podle následujících kroků:

NE-cMT řady:

Krok 1.

Klikněte na malou šipku v dolním rohu obrazovky.



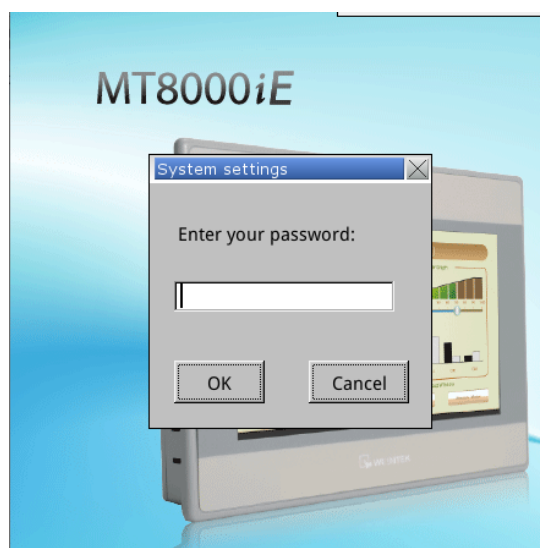
Krok 2.

Zvolte ikonu ozubeného kola.



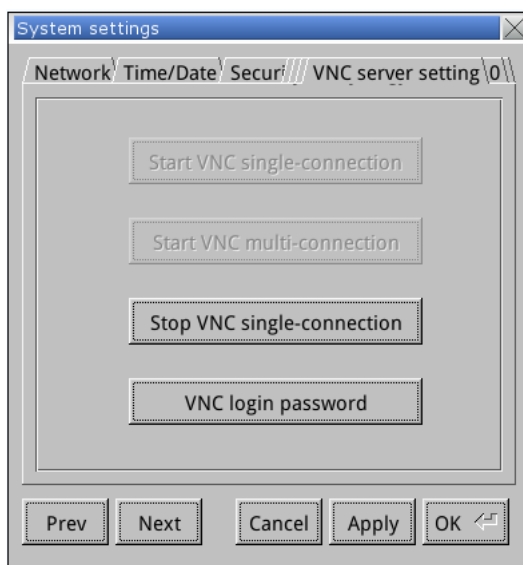
Krok 3.

Objeví se okno pro zadání hesla. Pokud jste heslo neměnili, je nastaveno na defaultní hodnotu (111111), jinak musíte použít heslo, které je nastavené.



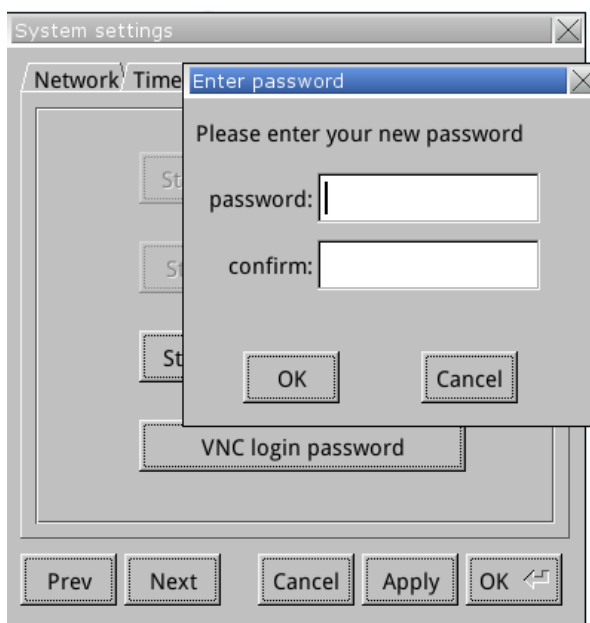
Krok 4.

Na záložce **VNC server setting** zvolte jednu z možností zapnutí VNC serveru. Možnost Single-Connection umožní pouze jedno aktivní připojení. Druhá možnost Multi-Connection umožňuje připojit několik VNC klientů.



Krok 5.

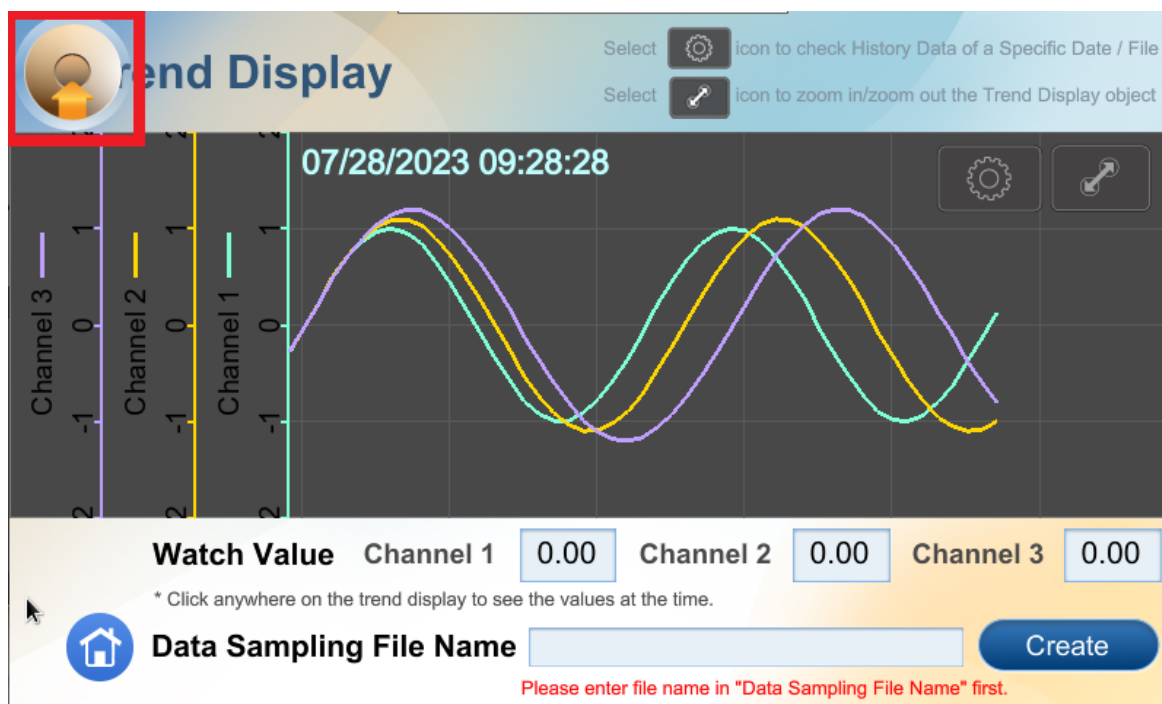
Další možností je nastavení hesla pro přístup na VNC server. Defaultně je nastaveno na „111111“, pokud jej chcete změnit klikněte na VNC login password a zadejte nové heslo.



cMT řady:

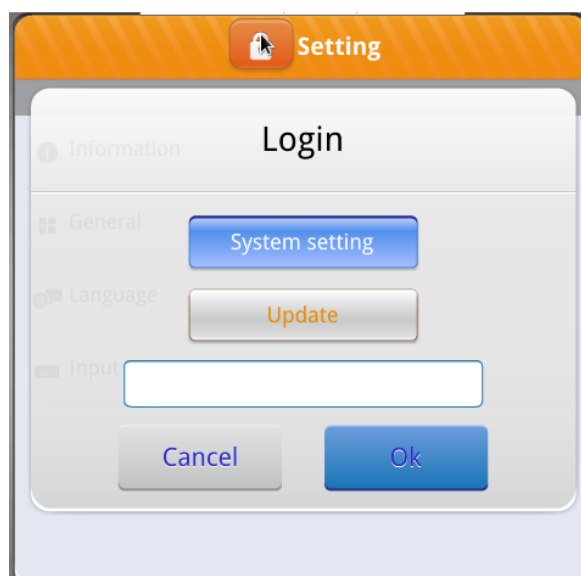
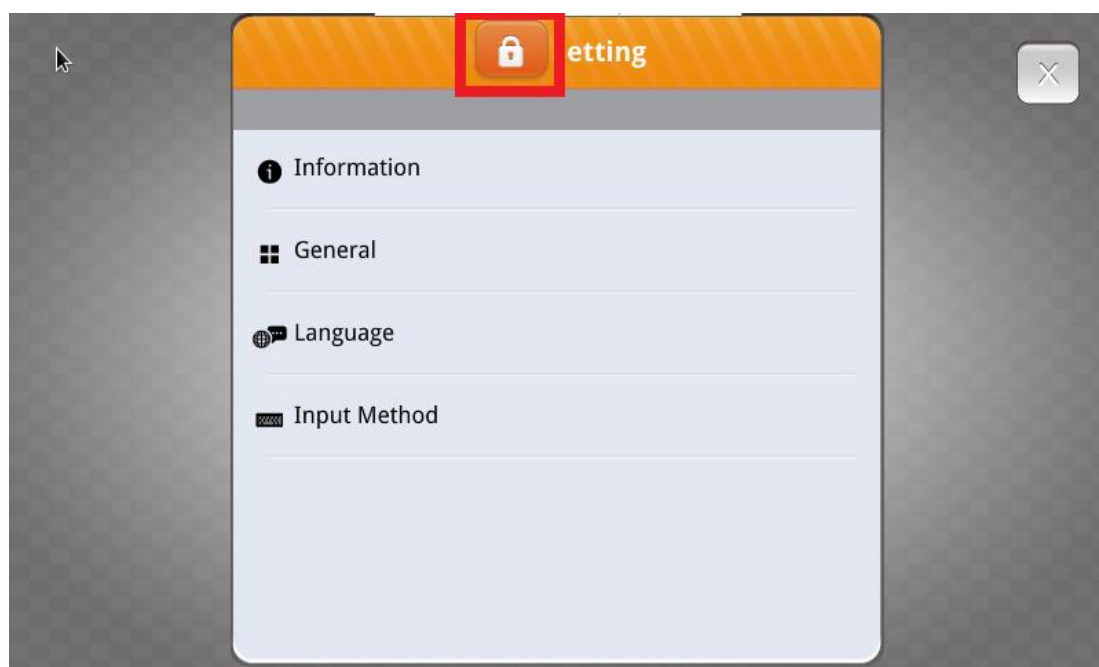
Krok 1.

Klikněte na oranžové kolečko v levém horním rohu.



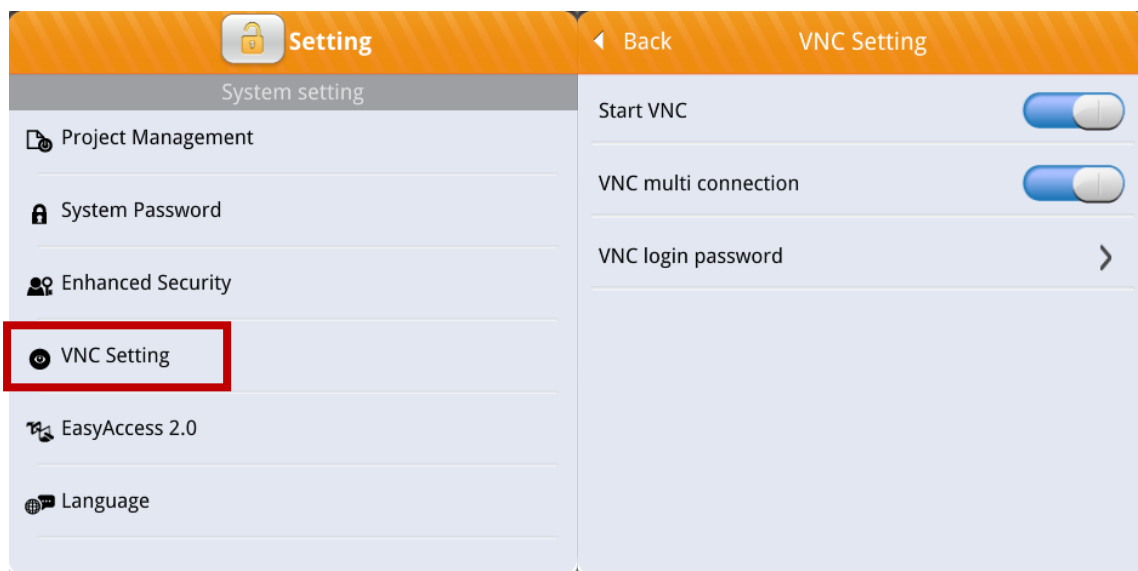
Krok 2.

Zvolte ikonu zámku a objeví se okno pro zadání hesla. Pokud jste heslo neměnili, je nastaveno na defaultní hodnotu (111111), jinak musíte použít heslo, které je nastavené.



Krok 3.

V menu vybereme **VNC setting**. Dále máme možnost zapnout VNC server a zvolit zda bude použito multi connection (více aktivních připojení). Pokud zapneme VNC bez použití multi connection, bude možné pouze jedno aktivní připojení.



Krok 5.

Další možností je nastavení hesla pro přístup na VNC server. Defaultně je nastaveno na „111111“, pokud jej chcete změnit klikněte na VNC login password a zadejte nové heslo. Nebo použijte možnost Password free, které umožní připojení bez nutnosti zadávat heslo.

