

Dotaz č. 7– Nastavení zasílání mailů přes gmail inbox

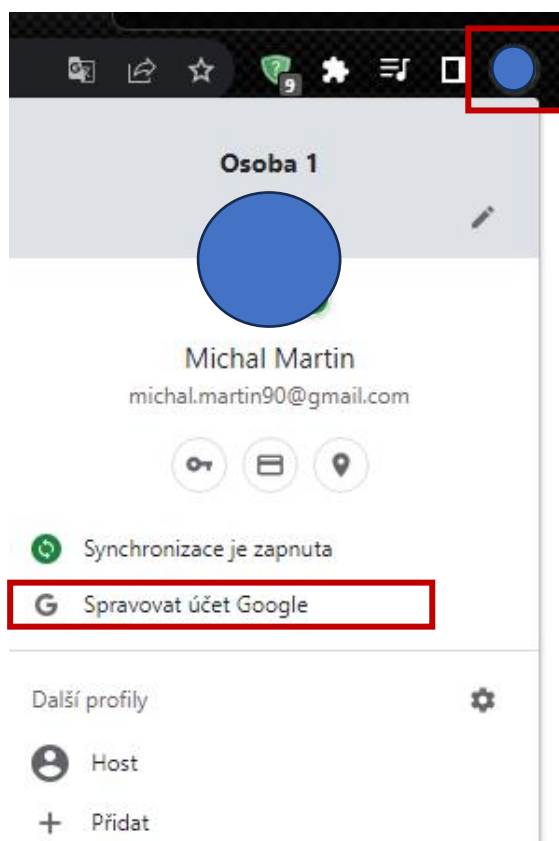
Odpověď:

Podle pravidel Google z 30. května 2022 Google dále nepodporuje aplikace nebo zařízení třetích stran, které používaly ověřování pouze přes uživatelské jméno a heslo k účtu Google.

Nově je tak zapotřebí vygenerovat heslo pro aplikace nebo zařízení, které umožní přístup do schránky Gmail. Níže bude popsán postup.

Krok 1.

Přihlaste se do svého Gmail účtu a klikněte na „Manage your Google Account“. Použijte Google Chrome a ikonu v pravém horním rohu.



Krok 2.

V levé části klikněte na „Security“ a poté na „2 – Step Verification“.


How you sign in to Google


Make sure you can always access your Google Account by keeping this information up to date

🔒 2-Step Verification	✅ On since 9:19 AM	>
👤 Passkeys	Start using passkeys	>
🔑 Password	Last changed Feb 22, 2022	>
📱 Google prompt	2 devices	>
📞 2-Step Verification phones	732 910 078	>

Krok 3.


Nyní sjedte až na konec stránky, kde najdete „App password“ a klikněte na „App password“.

 **Authenticator app** >
Use the Authenticator app to get verification codes at no charge, even when your phone is offline. Available for Android and iPhone.

 **Security Key** >
A security key is a verification method that allows you to securely sign in. These can be built in to your phone, use Bluetooth, or plug directly into your computer's USB port.

Devices that don't need a second step

You can skip the second step on devices you trust, such as your own computer.

 **Devices you trust**
Revoke trusted status from your devices that skip 2-Step Verification.

[REVOKE ALL](#)

App passwords

App Passwords aren't recommended and are unnecessary in most cases. To help keep your account secure, use "Sign in with Google" to connect apps to your Google Account.

App passwords >
1 password

Krok 4.

Nyní zvolíme „Contacts“ pro aplikaci a „Other (Custom name)“ pro zařízení.

← App passwords

App passwords let you sign in to your Google Account from apps on devices that don't support 2-Step Verification. You'll only need to enter it once so you don't need to remember it. [Learn more](#)

Your app passwords

Name	Created	Last used	
Weintek	9:21 AM	9:40 AM	

Select the app and device you want to generate the app password for.

Contacts ▼

- Select device
- iPhone
- iPad
- BlackBerry
- Mac
- Windows Phone
- Windows Computer
- Other (Custom name)

Krok 5.

Jakmile zvolíte možnost „Contacts“ a „Other (Custom name)“ změní se políčko na textové pole. Zde zvolte název, který bude posléze použit v EBPro jako název zařízení. Tyto názvy musí být totožné. Klikněte na „GENERATE“.

← App passwords

App passwords let you sign in to your Google Account from apps on devices that don't support 2-Step Verification. You'll only need to enter it once so you don't need to remember it. [Learn more](#)

Your app passwords

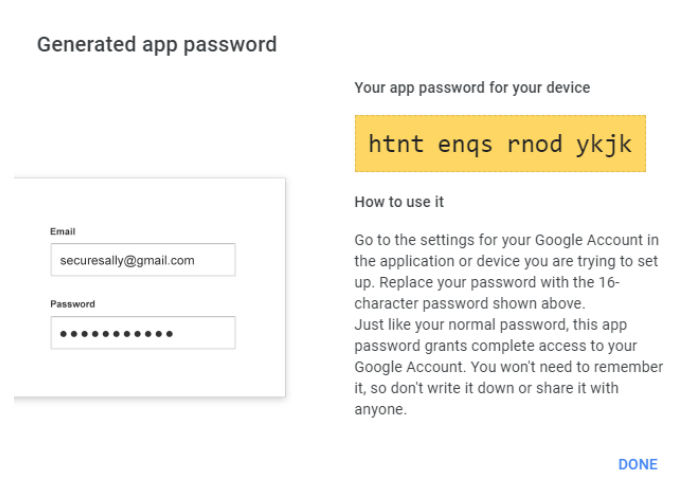
Name	Created	Last used	
Weintek	9:21 AM	9:40 AM	

Select the app and device you want to generate the app password for.

×

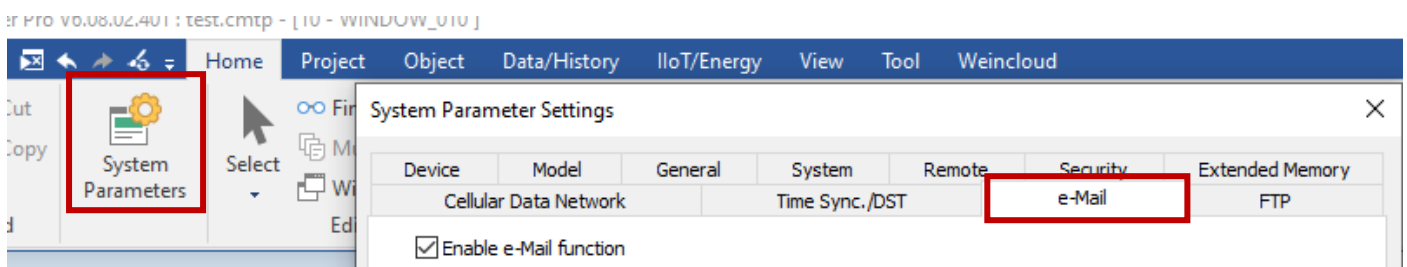
Krok 6.

Vygeneruje se heslo pro právě přidané zařízení. Toto heslo nahrazuje vaše přihlašující heslo do Gmailu, ale pouze pro dané zařízení



Krok 7.

Nyní se dostáváme do nastavení mailového klienta v EBPro. V „System Parameter Settings“ naleznete záložku „e-Mail“. Zaškrtněte „Enable e-Mail function“.



Krok 8.

Nastavení SMTP pro Gmail

- Server: smtp.gmail.com
- User name: Váš Gmail účet
- Password: Vygenerovaný kód (Krok 6.)
- Confirm Password: Vygenerovaný kód (Krok 6.)
- Port no.: 465(SSL)/587(TLS)
- Zaškrtněte „SMTP server requires authentication“
- Zaškrtněte „Use the following type of encrypted connection“ a vyberte SSL nebo TLS

Krok 9.

Nastavení informací o odesílateli

- Name: Název zařízení (které jste zvolili v korku 5.)
- Mail address: Mail ze kterého se budou zprávy odesílat

System Parameter Settings ×

Device	Model	General	System	Remote	Security	Extended Memory
Cellular Data Network			Time Sync./DST		e-Mail	FTP

Enable e-Mail function
 Use existing contact settings on HMI first (if existed). Otherwise, use settings below.
* Set the right [HMI time zone] to have correct email sending time.

SMTP settings

Server : Port no. :

User name :

Password :

Confirm Password :

SMTP server requires authentication
 Use the following type of encrypted connection
SSL

Sender information

Name :

Mail address :

Error message

Enable

* Failed step and error code are stored to LW-11444~11445.

Error notification

* LB-12053 or LB-12054 is ON when failed to send an e-Mail.
 Turn OFF LB-12053 or LB-12054 before sending an e-Mail.

Krok 9.

Vložte nějaké recipienty a otestujte SMTP spojení kliknutím na tlačítko „Test SMTP settings“.

