

# Spravujte nasazené aplikace kdekoli na světě



**NOVINKA**



## EasyAccess 2.0 - Podpora pro vzdálené HMI a PLC

Aplikace řízení a vizualizace v průmyslovém prostředí jsou většinou realizovány pomocí **programovatelného automatu PLC** a **HMI - operátorského panelu**, které spolu komunikují po průmyslových sběrnících.

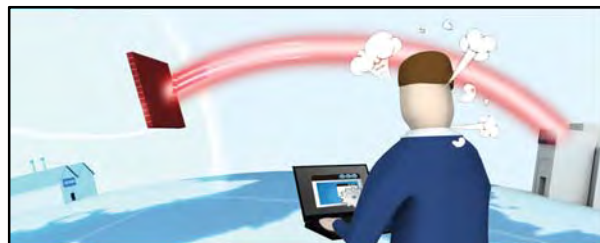
V případě poruchy některého ze zařízení, nebo jen nutnosti nahrát aktualizovanou verzi aplikace je běžně potřebné, aby technik

## EasyAccess 2.0



**osobně aplikaci navštívil** nebo při připojení aplikace na internet je nutné **složitě zřízovat a spravovat** připojení, včetně správy portů a systému zabezpečení spojení.

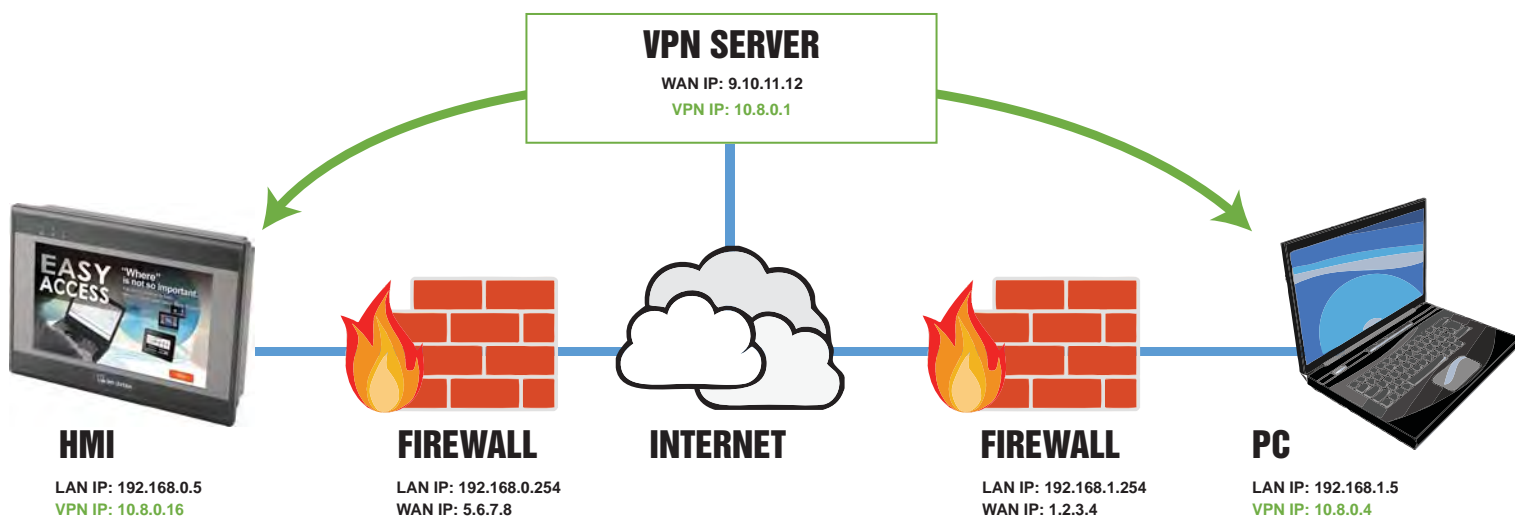
Každý, kdo někdy používal systém pro rychlé zasílání zpráv, jako jsou Skype, MSN, nebo smartphone aplikace jako WhatsApp, Line nebo WeChat zjistil, že společnými rysy těchto aplikací jsou **jednoduchost, efektivnost nákladů a snadnost použití**. Vše, co musíte udělat, je zaregistrovat se, přihlásit a být připraven komunikovat.



Systém **EasyAccess 2.0** funguje přesně stejným způsobem. **Aktivovaný** operátorský panel Weintek se pouze připojí na Ethernet a přes internetové spojení je možné se po jednoduché registraci **spojit s aplikací kdekoli na světě**. Přes ovládací panel EasyAccess 2.0. je možné kontrolovat provozní stav a nastavení HMI prostřednictvím **VNC klienta**, přes **průchozí funkce** přistupovat přímo k programovatelnému automatu PLC, upravovat, ladit a nahrávat software jak pro PLC tak pro operátorský panel HMI.

A to vše bez složitosti nastavování portů, veřejných IP adres apod. jen **prostřednictvím vyhrazeného VPN tunelu** přes servery **WEINTEK**. K aplikaci tak přistupujete stejně jako by byla na lokální LAN síti.

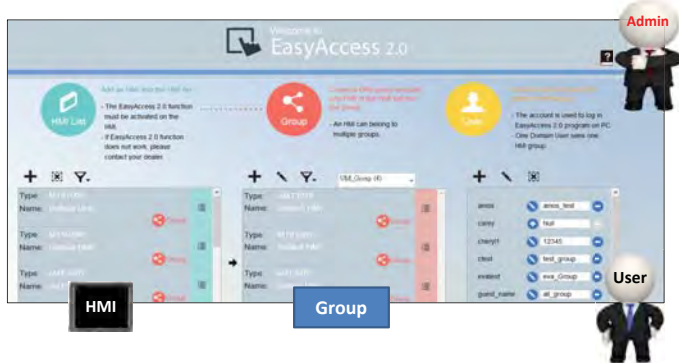
Problematika zranitelnosti a **bezpečnosti vůči útoku hackerů** je v systému **Weintek EasyAccess 2.0** řešena zabezpečeným VPN včetně **SSL šifrování**, stejného jako je používán např. na online bankovníctví.



# 1. Aktivace EasyAccess 2.0 na HMI

Operátorský panel HMI Weintek musí být pro funkčnost EASY ACCESS 2.0 aktivován. **Aktivace je vázána přímo na hardware panelu**, na MAC adresu zařízení. Aktivaci provádí na základě HW klíče distributor, většinou při koupi nového panelu, ale možná je i aktivace u panelů zakoupených dříve.

Cena aktivace je **1950,- Kč** bez DPH na jeden panel a aktivace je jednorázová a doživotní.



# 3. Připojení ke vzdálenému HMI

Aplikace **EASY ACCESS 2.0** na PC umožňuje připojovat jednotlivé operátorské panely HMI přes **uživatelské jméno a heslo** nastavené v doménovém systému.

Panelu je automaticky přiřazena unikátní adresa **zabezpečené a šifrované sítě VPN** Weintek.

Přes aplikaci je také možné sledovat **objem přenesených dat** na jednotlivé panely HMI.



**EasyAccess 2.0** je podporován na následujících modelech

- MT8000iE-Series, MT8000XE-Series, eMT3000-Series, mTV-100 a CMT-SVR



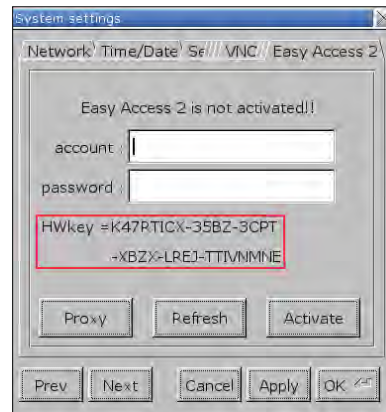
MT iE Series

MT XE Series

eMT 3000 Series

CMT - SVR

mTV - 100



# 2. Správa HMI v doménovém systému

Prostřednictvím dedikovaných **serverů Weintek** na [www.ihmi.net](http://www.ihmi.net) si zákazník definuje **domény**, přiřazuje jednotlivé aktivované panely, které do těchto domén patří a **uživatelská jména**, hesla a úroveň přístupu k doménám a propojeným panelům.

EASY ACCESS 2.0 **doménový systém** má velmi jednoduché a intuitivní rozhraní přes webový prohlížeč.



# 4. Správa aplikací v HMI i PLC

Přes přidělenou adresu VPN je bez další konfigurace spojení a portů možné:

- vzdáleně zobrazit panel HMI prostřednictvím libovolného **VNC klienta**,
- nahrávat projekt do operátorského panelu HMI, stahovat projekt (download/upload),
- přes unikátní funkci **Pass-through** je možné připojit se i na **PLC**, konfigurovat a nahrávat program pro programovatelný automat, a to jak pro PLC na Ethernetu tak i na sériové lince.